

[Anasayfa](#) > [Güncel](#) > Firmaya özel gömülü sensör tasarlıyorlar

Firmaya özel gömülü sensör tasarlıyorlar

İhtiyaç duyan sektörlere adeta özel terzi işi donanım ve yazılım tasarlayan Asartech, Türkiye'de bu konudaki büyük boşluğu doldurdu. ABD'ye yazılım ihracatı da yapan firma, sofistike bir elektronik tasarım ofisi olarak faaliyet gösteriyor.

Beğen 0

f Paylaş

Tweeter

Takip et: @itokurumsal

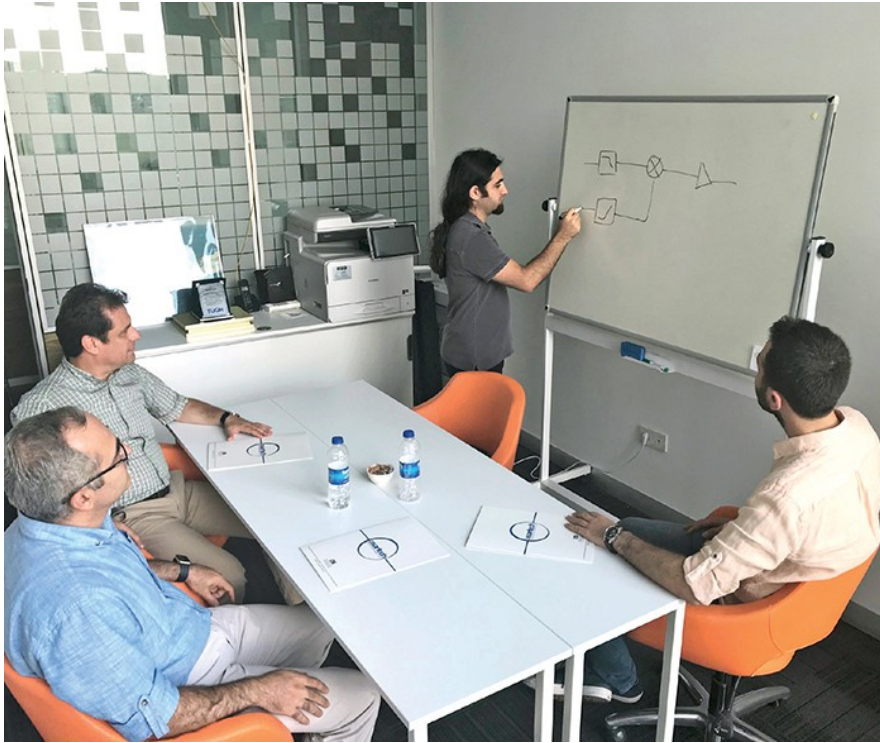
WhatsApp

LinkedIn

E-posta

Yayınlanma tarihi: 27 Temmuz 2018 Cuma

AA - +

**HABER: SOYHAN ALPASLAN**

Teknopark İstanbul, Türkiye'yi ileri taşıyan, dünya ile rekabette avantaj getiren firmaların kuluçka merkezi olma görevini başarı ile sürdürüyor. Türkiye'ye küresel ölçekte güç kazandıran, stratejik sektörlerde 'ben de varım' dedirten firmalar geliştirdikleri projelerle geleceğimizi aydınlatıyor. Gazetemiz İstanbul Ticaret'te her hafta Teknopark İstanbul'da faaliyet gösteren yükselen değerlerimizi, ülke sınırlarını aşan firmalarımızın milli ve yerli çalışmalarını tanıtıyoruz.

BOŞLUĞU DULDURDU

Bu haftaki konuğumuz Asartech Arge Tasarım Mühendislik Limited Şirketi. Haberleşme, ulaştırma ve denizcilik, güvenlik, savunma başta olmak üzere elektronik tasarım çözümlerine ihtiyaç duyulan her sektöre özel donanım ve yazılımlar geliştiren Asartech, bu konuda Türkiye için önemli bir boşluğu dolduruyor. Firmaların ihtiyaç duydukları elektronik analiz, optimizasyon ve özgün çözüm alanında danışmanlık, tasarım ve prototip geliştirme ofisi hizmeti veren firma, aynı zamanda yaygın küresel kullanımda olan haberleşme tasarım programlarından birinin iki alt modülünün yazılımını geliştirerek ihraç ediyor. Asartech, farklı disiplinlerden gelen tam ve yarı zamanlı 6 mühendisten oluşan bir startup.

Güncel



İngiltere'deki girişimcilik ekosistemine ziyaret

[Elektrik faturaları sadeleşecek](#)[İstanbul için 'dijital' turizm hamlesi](#)[İlk 6 ayda kurulan yabancı şirket sayısında artış](#)[Her engellinin 'iş koçu' olacak](#)

Son Haberler

- [İstanbul için 'dijital' turizm hamlesi / 24TV](#)
- [İstanbul için 'dijital' turizm hamlesi](#)
- ['Take Off' Zirvesi'ne başvuru için son gün 1 Ağustos](#)
- [İngiltere'deki girişimcilik ekosistemine ziyaret](#)
- [Elektrik faturaları sadeleşecek](#)
- [Eğitimde teknoloji](#)
- [Bosna Hersek'ten ayıççeği tohumu ithaline sıfır gümrük](#)
- [Bankacılıkta mevduat arttı](#)
- [Geçici ithal edilen taşıta 90 gün süre](#)
- [Otomobil parlatan kazanıyor](#)

PartnerPlusBenefit

LUFTHANSA GROUP



Austrian Lufthansa SWISS brussels airlines Eurowings

TR EN



ELEKTRONİK TASARIM OFİSİ



Büyük üretici firmaların, yeni bir ürün için prototip geliştirme maliyetleri yerine tasarım ofisleri ile çalışmayı tercih ettiklerine dikkat çeken Asartech Kurucu Genel Müdürü Burckay Alan, şunları söyledi: “Hem donanım hem de gömülü yazılım ve yazılımlar açısından elektronik tasarım ofisi fikri ve hizmeti, Türkiye için oldukça yeni bir girişim fikri. Gelecek yönelimli yeni nesil elektronik tasarımlar için ihtiyaç duyulan iyi yetişmiş, tecrübeli, sofistike ve çok disiplinli mühendislik tasarım gücünü bir ara yüz hizmeti olarak sunan bir firmayız. Yeni nesil prototip geliştirmek için yüksek altyapı maliyetlerinin yerine tasarım ofisi kullanmak birçok sektörde tercih edilebilecek bir yöntem.”

GİRİŞİMCİ VE AKADEMİSYEN

Burckay Alan, Türk Deniz Kuvvetleri'ndeki 25 yıllık elektrik-elektronik ihtisasına dayalı bilgi ve yönetim tecrübesini, 2006'dan itibaren yürüttüğü akademik çalışmalarıyla birlikte 2016'da Teknopark İstanbul'da kurduğu firması Asartech'e taşıdı.

Alan, önce İTÜ Denizcilik Fakültesi Deniz Ulaştırma Mühendisliği ve Yönetim Organizasyon Yüksek Lisanslarını yaptı. Alan, İTÜ Gemi İnşaatı ve Deniz Bilimleri Fakültesi'ndeki doktora araştırmasını, İngiltere Deniz Kazaları Soruşturma Bürosu (MAIB) Kütüğü üzerinde yaptığı 'Entegre Deniz Elektronik Sistemlerinde İnsan ve Makina Ara Yüzleri Tasarım Standartlarının Geliştirilmesi' tezi ile sürdürüyor. Deniz Ulaştırma ve İşletme Mühendisliği programında davetli Elektronik Seyir Öğretim Görevlisi olarak ders veren Alan, Tüm Girişimci ve İş Mentorları Derneği'nin (TÜGİM) de kurucu üyesi.

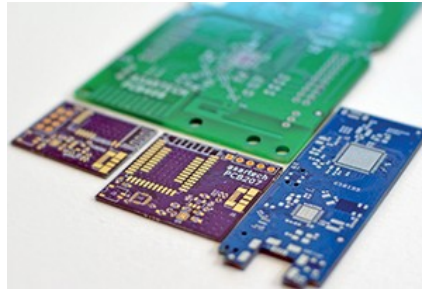
Alan, çalışmaları hakkında bilgi verirken, “TÜBİTAK Fark Yaratıcı İş Mentorları Eğitim Programı kapsamında İş Geliştirme ve İleri Mühendislik Teknikleri Mentorluğu eğitimi aldım. Bu kapsamda ileri mühendislik uygulamaları ile tasarım ürünlerine yönelmiş teknoloji girişimleriyle küresel rekabete yönelmiş milli projelerde işbirliği yapıyoruz” dedi. Asartech bünyesindeki çok disiplinli ve akademik yönelimli mühendis kadrosu ile yüzer ve diğer platformlarda operasyonel emniyet; personel, ekipman, yolcu ve müşteri emniyeti ve güvenliği ihtiyaçlarına yönelik özgün elektronik tasarımlarına ODTÜ, İTÜ ve Sabancı Üniversitesi'nden akademik danışmanlıkları içeren TÜBİTAK destekli projeler ile geliştirmeye devam ediyor.

HİSER ÜYESİ

Ekonomi Bakanlığı destekli Türkiye'nin ilk Denizcilik Kümelenmesi'nin (HİSER) de kurucu üyesi olan Asartech, ulusal ve uluslararası fuarlara da katılıyor. Firmanın 2018 fuarlar takvimindeki ilk fuar, savunma ve güvenlik sistemlerindeki SEDEC 2018 oldu. Sırada İstanbul'da düzenlenecek, güvenlik, iş güvenliği, yangın, akıllı bina ve siber güvenlik sektörlerine hitap eden ISAF ve ISEC Fuarları ile Paris'de düzenlenecek Uluslararası Deniz Savunma Teknolojisi Fuarı EuroNaval var.

GÖMÜLÜ SENSÖR NEDİR?

Giyilebilir ve taşınabilir ekipmanlar üzerine gömülen sensörler, donanım ve yazılım içeren mikroelektronik devreler olarak adlandırılabilir. Sensörler; buldukları konum bilgisinden, taşıyan ya da giyen kişiye ait yaşam verilerine, hatta içinde oldukları operasyona ilişkin gelişmelere kadar birçok veriyi kontrol ve karar merkezlerine kablosuz haberleşme yoluyla iletebilirler. Örneğin akıllı şehirler emniyet uygulamaları kapsamında; itfaiyeciler için tasarlanmış bir dizi sensör ve sensör şebekesi; yangın alanında yangını söndürmekle görevli olan takımda kim nerede, hangi durumda, göreve hazırlığı ne seviyede, değişen koşullarla birlikte malzeme ve teçhizatla anlık değişiklikler nasıl gelişmekte gibi birçok veriyi alıp, kontrol merkezine aktarabilirler.



İHTİYACA UYGUN PROTOTİP TASARLIYOR

Şirketin Kurucu Genel Müdürü Burckay Alan, gömülü sensör ve veri iletimi konusunda donanım ve yazılım tasarım yeteneklerini şöyle anlatıyor: "Savunma, güvenlik, ulaşırma, sektörlerindeki herhangi bir üretici adına araştırma, geliştirme tasarım ve prototip yapabiliyoruz. Son kullanıcının istekleri doğrultusunda üretici partnerlerle üretime yönlendirilmesini sağlıyoruz. Bu sektörlerin limanlar, marinalar, lojistik merkezler gibi sahalarında, hatta AVM ve hastanelerde, gelecek nesil otonom araçlarda, taşınabilir ve giyilebilir ekipmanlar üzerinde ihtiyaca yönelik prototip ürünler olarak tasarlıyoruz."

TÜRKİYE'YE REKABETÇİ FAYDA

Burckay Alan, otonom araçların veri toplama ve veri iletiminde Ar-Ge işbirlikleri de yaptıklarını söyledi. Frekans programlama ve optimizasyonunda geliştirilen yazılımları yurtdışına ihraç ettiklerini vurgulayan Alan, şu bilgiyi verdi: "Asartech'in akademi, sanayi ve araştırma kuruluşları ile işbirliği yaparak devlet destekleriyle birlikte ortaya koyduğu katma değerli milli tasarım çalışmalarının küresel düzeyde Türkiye'ye rekabetçi fayda sağlayacağına inanıyoruz. Bu faydanın anlamlı, değerli ve sürdürülebilir olması konusundaki heyecanımızı her gün artırarak koruyoruz."

İletişim:

İstanbul Ticaret Gazetesi / itohaber.com

İstanbul Ticaret Odası
Merkez Bina Kurumsal İletişim
Reşadiye Cad. 34112
Eminönü / Fatih - İstanbul

Telefon: 444 0 486
Reklam: 0212 455 61 21 (Yahya Gül)
0212 455 65 42 (Cengiz Kazan)

Sosyal Medya:

[Facebook](#) / [Twitter](#) / [YouTube](#) / [Instagram](#) / [LinkedIn](#)

Uygulamalar:

[iPhone](#) / [iPad](#) / [Android](#)

[RSS](#) • [Künye](#) • [Yayın İlkeleri](#)